

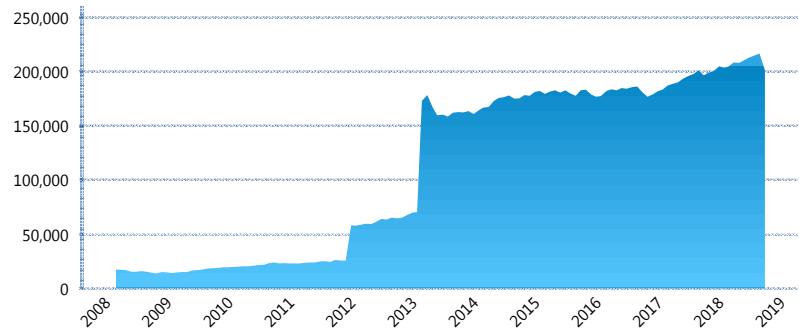
I. INFORMACIÓN FINANCIERA

I) Detalles del Fondo

Detalles del Fondo	
Razón Social	Siefore XXI Banorte Desarrolla, S.A. de C.V.
Inicio de Operaciones	03/03/2008
Tipo de Fondo	Básica
Clave Bolsa	XXINTE3
Activos Administrados *	201,280
ISIN	MX54XX070021
Comisión Anual	0.99%
Administrador	Afore XXI Banorte, S.A. de C.V.
Director General	Mtro. Juan Manuel Valle Pereña
Presidente del Consejo	C. Fernando Solís Soberón

Activos Administrados *

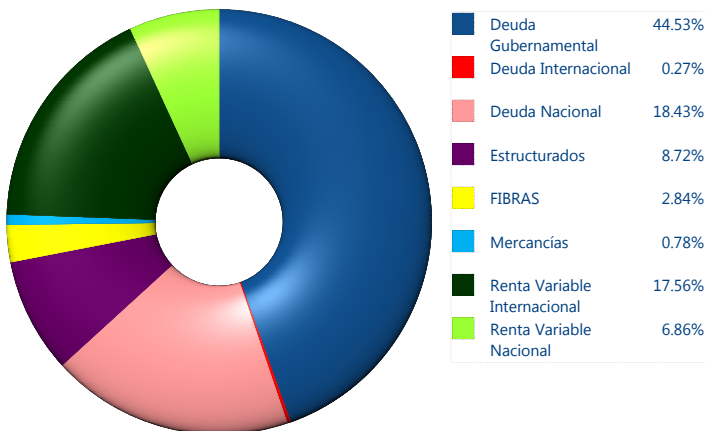
\$201,280



*Cifras en millones de pesos

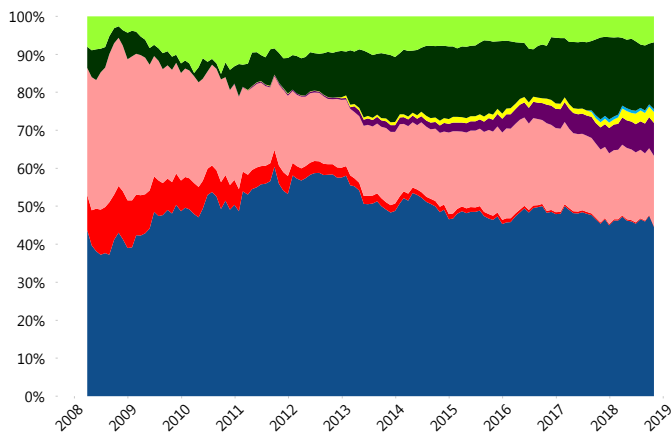
Contiene el efecto de fusiones, cortes transversales y transferencias por edad. Para mayor información consultar: <http://www.consar.gob.mx/gobmx/Aplicativo/Factsheets/EC/ECSAR.pdf>

II) Inversiones



Tipo de Instrumento		XXI-Banorte (...)	Sistema Básicas 3**
Renta Variable Nacional	Renta Variable Nacional	6.86%	7.05%
	Total	6.86%	7.05%
Renta Variable Internacional	Renta Variable Internacional	17.56%	15.24%
	Total	17.56%	15.24%
Mercancías	Mercancías	0.78%	0.39%
	Total	0.78%	0.39%
FIBRAS	FIBRAS	2.84%	2.91%
	Total	2.84%	2.91%
Estructurados	Estructurados	8.72%	6.95%
	Total	8.72%	6.95%
Deuda Nacional	Aerolíneas	0.00%	0.01%
	Alimentos	0.17%	0.85%
	Automotriz	0.00%	0.16%
	Banca de Desarrollo	1.54%	1.32%
	Bancario	0.84%	1.08%
	Bebidas	0.45%	0.60%
	Cemento	0.05%	0.05%
	Centros Comerciales	0.12%	0.06%
	Consumo	0.20%	0.27%
	Deuda CP	0.00%	0.01%
	Empresas Productivas del Estado	3.35%	2.63%
	Estados	0.50%	0.39%
	Europesos	3.95%	3.17%
	Grupos Industriales	0.32%	0.65%
	Infraestructura	2.43%	3.70%
	Inmobiliario	0.00%	0.07%
	OTROS	0.74%	0.90%
	Papel	0.05%	0.07%
	Serv. Financieros	0.54%	0.45%
	Siderurgica	0.00%	0.00%
Telecom	1.21%	1.12%	
Transporte	0.18%	0.55%	
Vivienda	1.80%	1.41%	
Total	18.43%	19.54%	
Deuda Internacional	Deuda Internacional	0.27%	0.74%
	Total	0.27%	0.74%
Deuda Gubernamental	BONDESD	0.01%	0.82%
	BONOS	17.31%	12.85%
	BPA182	0.00%	0.01%
	CBIC	1.69%	3.30%
	CETES	0.04%	3.16%
	REPORTO	0.26%	0.83%
	UDIBONO	24.96%	25.27%
	UMS	0.27%	0.93%
	Total	44.53%	47.19%
	Total	100.00%	100.00%

Evolución de Inversiones



**Considera las inversiones de todo el grupo de SIEFORES Básicas 3 Cifras al cierre de octubre de 2018

III) Desempeño

Rendimiento Bolsa

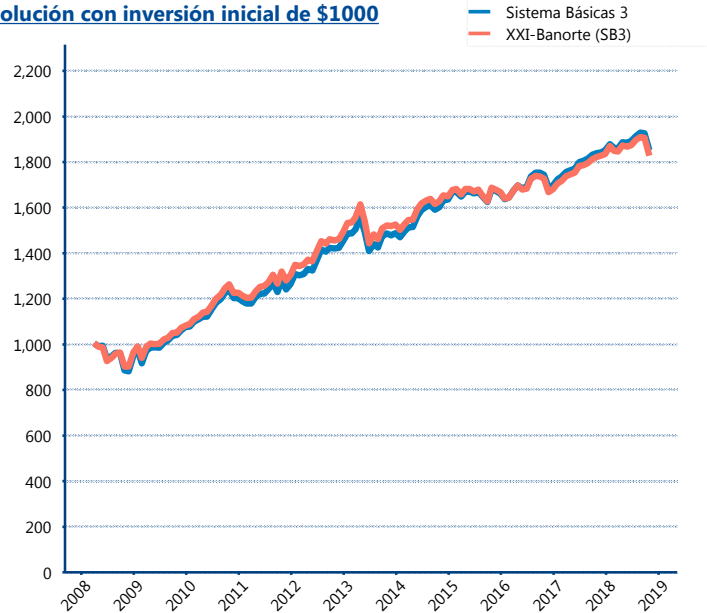
Tipo	XXI-Banorte (SB3)	Sistema Básicas 3
1 año	0.50%	0.86%
2 años	2.97%	3.18%
3 años	2.77%	3.36%
5 años	3.73%	4.49%

Indicador de Rendimiento Neto

Siefore	IRN %
Profuturo (SB3)	7.46%
SURA (SB3)	6.97%
PensionISSSTE (SB3)	6.41%
Coppel (SB3)	6.41%
Citibanamex (SB3)	6.40%
Azteca (SB3)	5.86%
Principal (SB3)	5.83%
XXI-Banorte (SB3)	5.72%
Inbursa (SB3)	5.52%
Invercap (SB3)	5.06%

Promedio Ponderado	6.36%
Promedio Simple	6.16%

Evolución con inversión inicial de \$1000



Construido con el precio de la Siefore registrado en la Bolsa Mexicana de Valores

IV) Medidas de sensibilidad y riesgos

Evolución del Plazo Promedio Ponderado

